

 Louisastraat 35, 3120 Tremelo,  
België

€ 264.000



 0 m<sup>2</sup>

Mooi perceel bouwgrond uitkijkend op groengebied.  
Op wandel afstand van Tremelo centrum.  
Verdere informatie beschikbaar op kantoor.



#### CONTACTEER ONS

Wenst u een afspraak of meer informatie?

Jade van Gaal

jade@malines-group.be +32 495 50 11  
11

## Maak samen met ons jouw verhaal

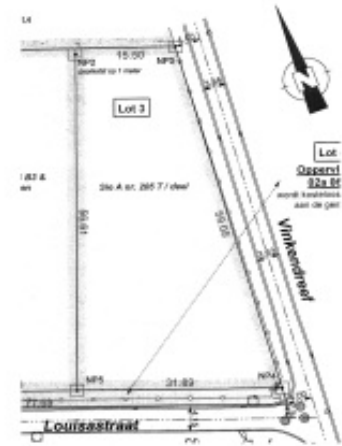
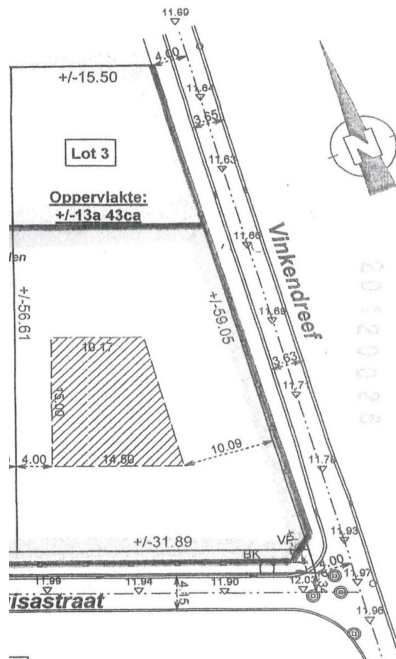
#### KANTOOR MECHELEN

Veemarkt 17, 2800 Mechelen  
info@malines-group.be  
+32 (0) 15 21 68 50

#### KANTOOR BLAASVELD

Mechelsesteenweg 142, 2830 Blaasveld  
blaasveld@malines-group.be  
+32 (0) 3 886 86 86





## Maak samen met ons jouw verhaal

### KANTOOR MECHELEN

Veemarkt 17, 2800 Mechelen  
 info@malines-group.be  
 +32 (0) 15 21 68 50

### KANTOOR BLAASVELD

Mechelsesteenweg 142, 2830 Blaasveld  
 blaasveld@malines-group.be  
 +32 (0) 3 886 86 86



## ALGEMEEN

## OPPERVLAKTES

Perceel oppervlakte 1343 m<sup>2</sup>

## ENERGIE

Gas Ja

## STEDENBOUWKUNDIG & JURIDISCH

Bouwvergunning verkregen Geen vergunning uitgereikt

Dagvaarding uitgebracht Geen rechterlijke herstelmaatregel of bestuurlijke maatregel opgelegd

Voorkooprecht Geen voorkooprecht ruimtelijke ordening aanwezig

Verkavelingsvergunning Verkavelingsvergunning

Bestemming woongebied

Overstromingsrisico Klasse D (middelgrote kans onder huidig klimaat)

Overstromingsgevoelig gebied Niet gelegen in een overstromingsgevoelig gebied

Zonetype Geen vermelding

G-score Onbekend

P-score D 

## Maak samen met ons jouw verhaal

### KANTOOR MECHELEN

Veemarkt 17, 2800 Mechelen  
info@malines-group.be  
+32 (0) 15 21 68 50

### KANTOOR BLAASVELD

Mechelsesteenweg 142, 2830 Blaasveld  
blaasveld@malines-group.be  
+32 (0) 3 886 86 86

